



КАЛУЖСКАЯ ОБЛАСТЬ
ТАРУССКИЙ РАЙОН
АДМИНИСТРАЦИЯ МУНИЦИПАЛЬНОГО РАЙОНА
"ТАРУССКИЙ РАЙОН"

ПОСТАНОВЛЕНИЕ

г. Таруса

«28» 05 2024 года

№ 311

«Об установлении публичного сервитута»

В соответствии со статьей 23, главой V.7 Земельного кодекса Российской Федерации, статьей 3.6 Федерального закона от 25.10.2001 №137-ФЗ «О введении в действие Земельного кодекса Российской Федерации», постановлением Правительства Российской Федерации от 08.09.2017 №1083 «Об утверждении правил охраны магистральных газопроводов и о внесении изменений в Положение о предоставлении в федеральный орган исполнительной власти (его территориальные органы), уполномоченный Правительством Российской Федерации на осуществление государственного кадастрового учета, государственной регистрации прав, ведение Единого государственного реестра недвижимости и предоставление сведений, содержащихся в Едином государственном реестре недвижимости, федеральными органами исполнительной власти, органами государственной власти субъектов Российской Федерации и органами местного самоуправления дополнительных сведений, воспроизводимых на публичных кадастровых картах», рассмотрев ходатайство об установлении публичного сервитута Общества с ограниченной ответственностью «Газпром газификация» (далее – ООО «Газпром газификация»), администрация МР «Тарусский район»

ПОСТАНОВЛЯЕТ:

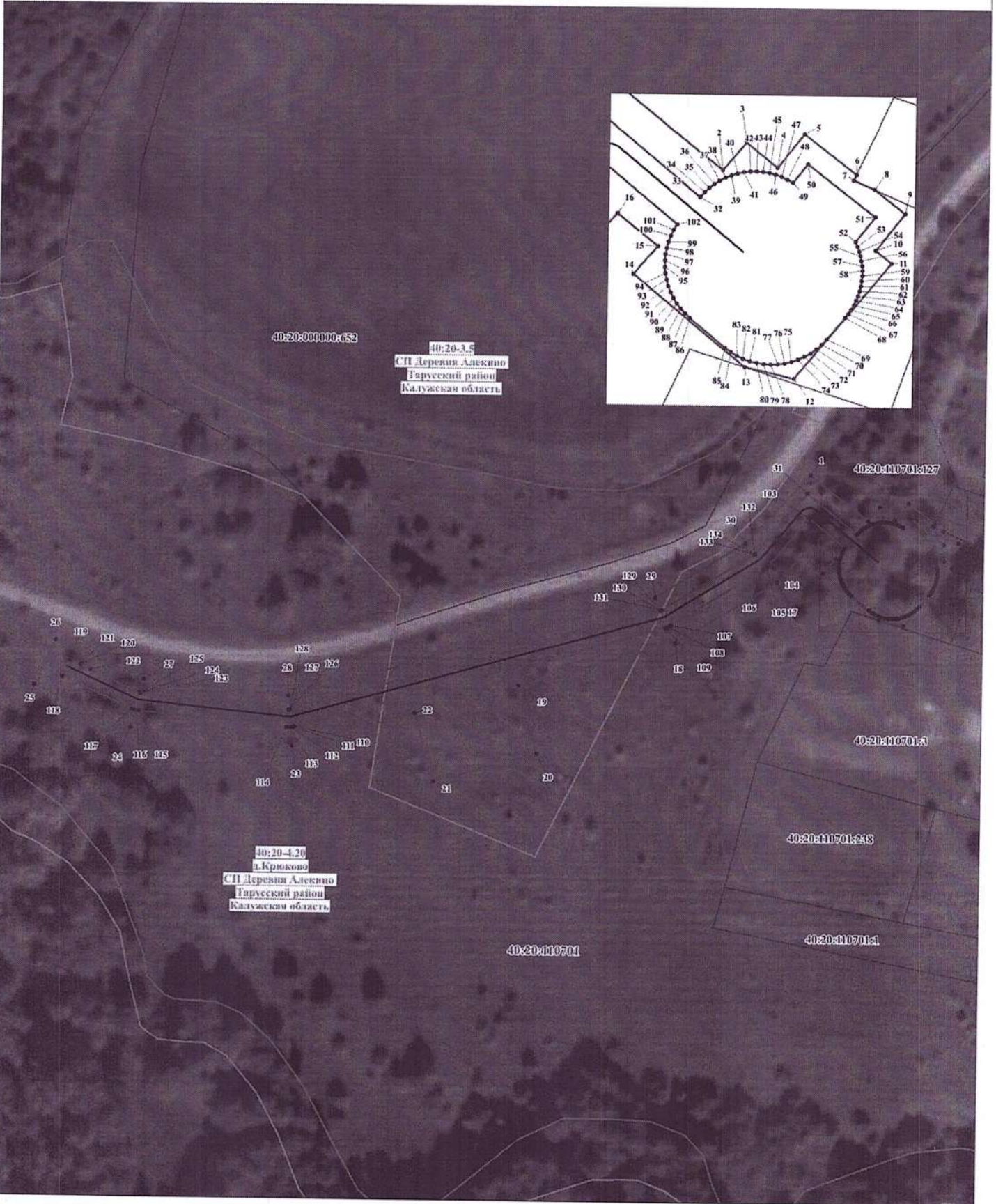
1. Установить публичный сервитут в целях складирования строительных и иных материалов, возведения некапитальных строений, сооружений (включая ограждения, бытовки, навесы) и (или) размещение строительной техники, которые необходимы для обеспечения строительства инженерного сооружения местного значения: «Газопровод межпоселковый к дер. Крюково Тарусского района Калужской области», в соответствии с пунктом 2 статьи 39.37 Земельного кодекса Российской Федерации, на земельные участки в кадастровом квартале:

№	Кадастровый номер
1	40:20:110701

2. Определить обладателя публичного сервитута – ООО «Газпром газификация» - ОГРН 1217800107744, ИНН 7813655197, адрес (местонахождение): 194044, г. Санкт-

Раздел 4

Схема расположения границ публичного сервитута



Используемые условные знаки и обозначения:

Масштаб 1:1 000

Границы и номер кадастровых кварталов по данным ЕГРН

Границы и номер кадастровых кварталов по данным ЕГРН

Характерная точка в месте проектных границ публичного сервитута

Граница и номер земельного участка по данным ЕГРН

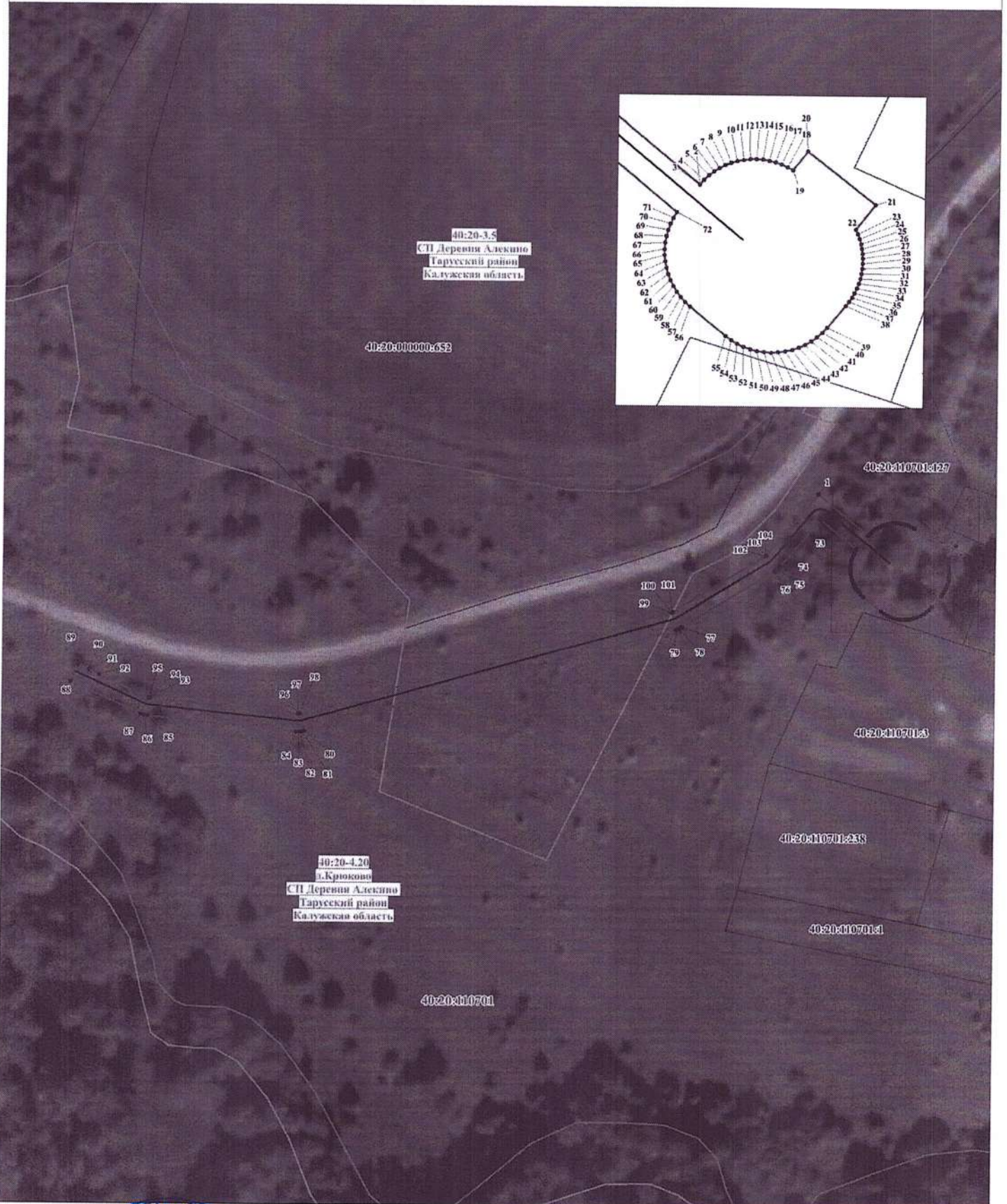
Проектное местоположение инженерного сооружения

установленные границы административно-территориальных образований (границы населенных пунктов)



Раздел 4

Схема расположения границ публичного сервитута



Используемые условные знаки и обозначения

Масштаб 1:1 000



Границы и номер кадастровых кварталов по данным ЕГРН

40:20:110701

Границы и номер кадастровых кварталов по данным ЕГРН



Характерная точка и номер смежных границ публичного сервитута

40:20:000000:652

Граница и номер земельного участка по данным ЕГРН



Проектное местоположение инженерного сооружения

установленные границы административно-территориальных образований (границы населенных пунктов)

